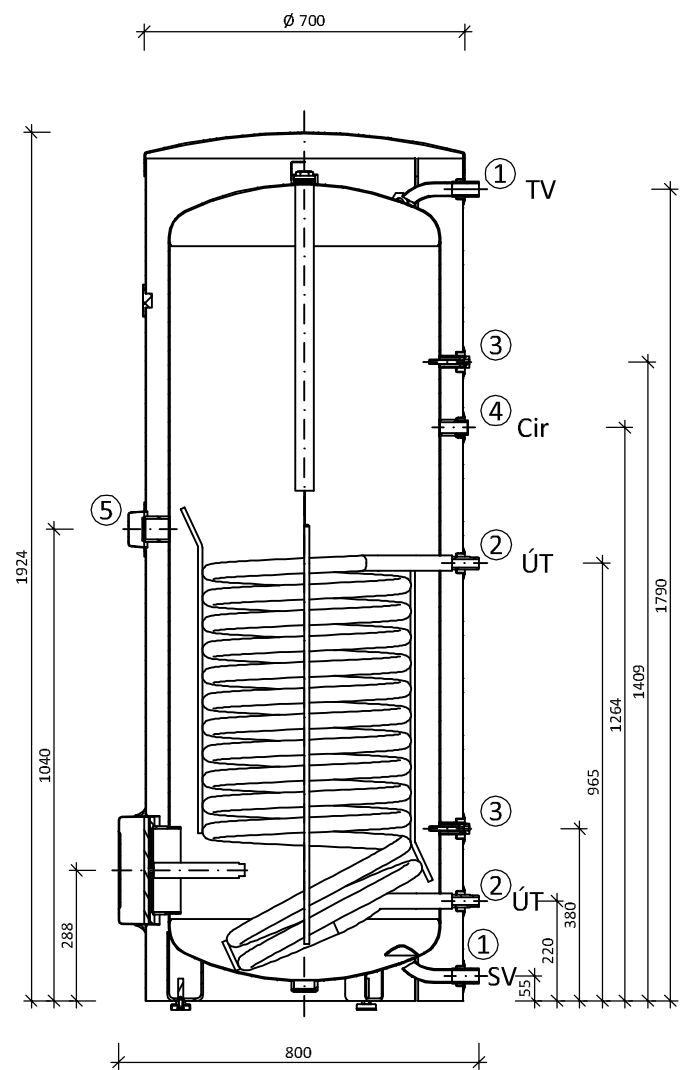
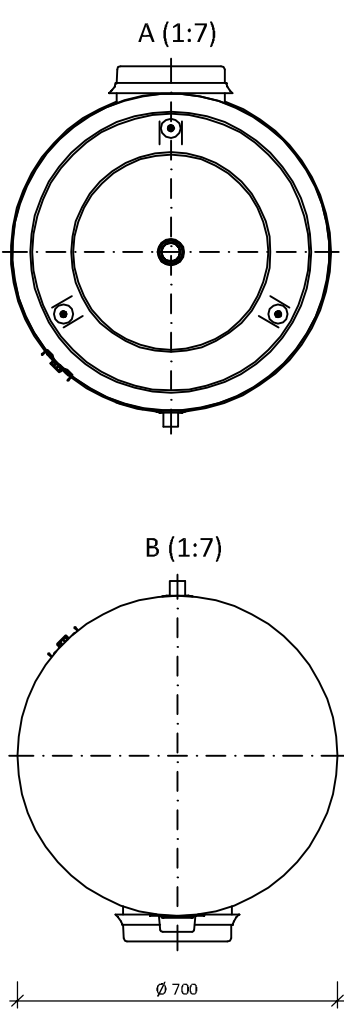
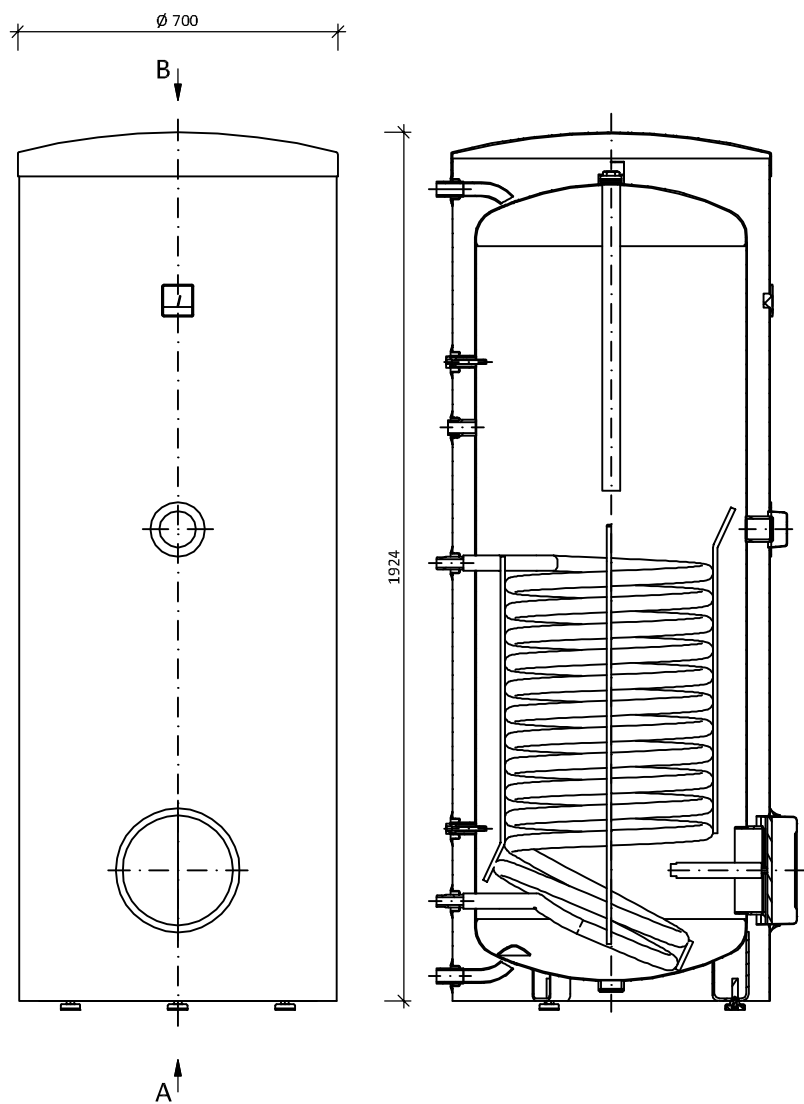


SCHÉMA STACIONÁRNÍHO NEPŘÍMOTOPNÉHO OHŘÍVAČE VODY



PŘIPOJOVACÍ ROZMĚRY

OZNAČENÍ	ROZMĚR
1 - Vnější závit	1"
2 - Vnější závit	3/4"
3 - Vnitřní závit	3/4"
4 - Vnitřní závit	1/2"
5 - Vnitřní závit	6/4"



TECHNICKÉ ÚDAJE ZÁSOBNÍKU:

Objem:	447 l
Jmenovitý přetlak:	1,0 MPa
Hmotnost:	137 kg
Maximální teplota TUV:	90 °C
Statická ztráta:	121 W
Topný výměník	
Výkon:	58 kW
Trvalý výkon teplé vody:	1448 l/h
Výhřevná plocha:	2 m2
Doba ohřevu z 10 °C na 60 °C:	26 min.
Zástavbová délka:	440 mm
Elektrická topná příruba	
Výkon:	2,2 kW
Elektrické připojení:	1 PE-N AC 230V/50Hz
Elektrické krytí:	IP 42
Doba ohřevu z 10 °C na 60 °C:	14,1 hod.
Zástavbová délka:	440 mm
Hmotnost:	6,6 kg
Doporučená hodnota jističe:	16 A

Investor:	Statutární město Liberec nám. Dr. E. Beneše 1, 460 59 Liberec 1 IČO: 002 62 978, DIČ: CZ 002 62 978		
Generální projektant:	Design 4 - projekty staveb, s.r.o. sídlo společnosti: Sokolská 1183, 460 01 Liberec korespondenční adresa - provozovna: Trávníce 902, 511 01 Turnov		
Projektant části PD:	Design 4 - projekty staveb, s.r.o. sídlo společnosti: Sokolská 1183, 460 01 Liberec korespondenční adresa - provozovna: Trávníce 902, 511 01 Turnov		
Místo stavby:	Ul. Orlí č.p. 139/5 na p.č. 1616, 460 01 Liberec III - Jeřáb, k.ú. Liberec	Datum: červen 2019	
Kraj:	Liberecký kraj	Číslo zakázky: 1725	
Stupeň dokumentace:	Dokumentace pro provedení stavby - DPS	Autorizace:	Paré č.:
HIP:	Ing. Miroslav Fejfar, Ing. Jindřich Lechovský		
Projektant:	Bc. Tomáš Linek		
Odpovědný projektant:	Ing. Jindřich Lechovský		
Název stavby:	"Sociální bydlení města Liberce – projektová příprava Bytový dům E"	Číslo dokumentu:	Měřítko:
Stavební objekt:	SO 01 Stavební úpravy bytového domu E		
Část dokumentace:	D.1.4.1 Zdravotně technické instalace		
Název dokumentu :	Navrhovaný stav - Vodovod Schéma zásobníku ZO		
		30	- - -